

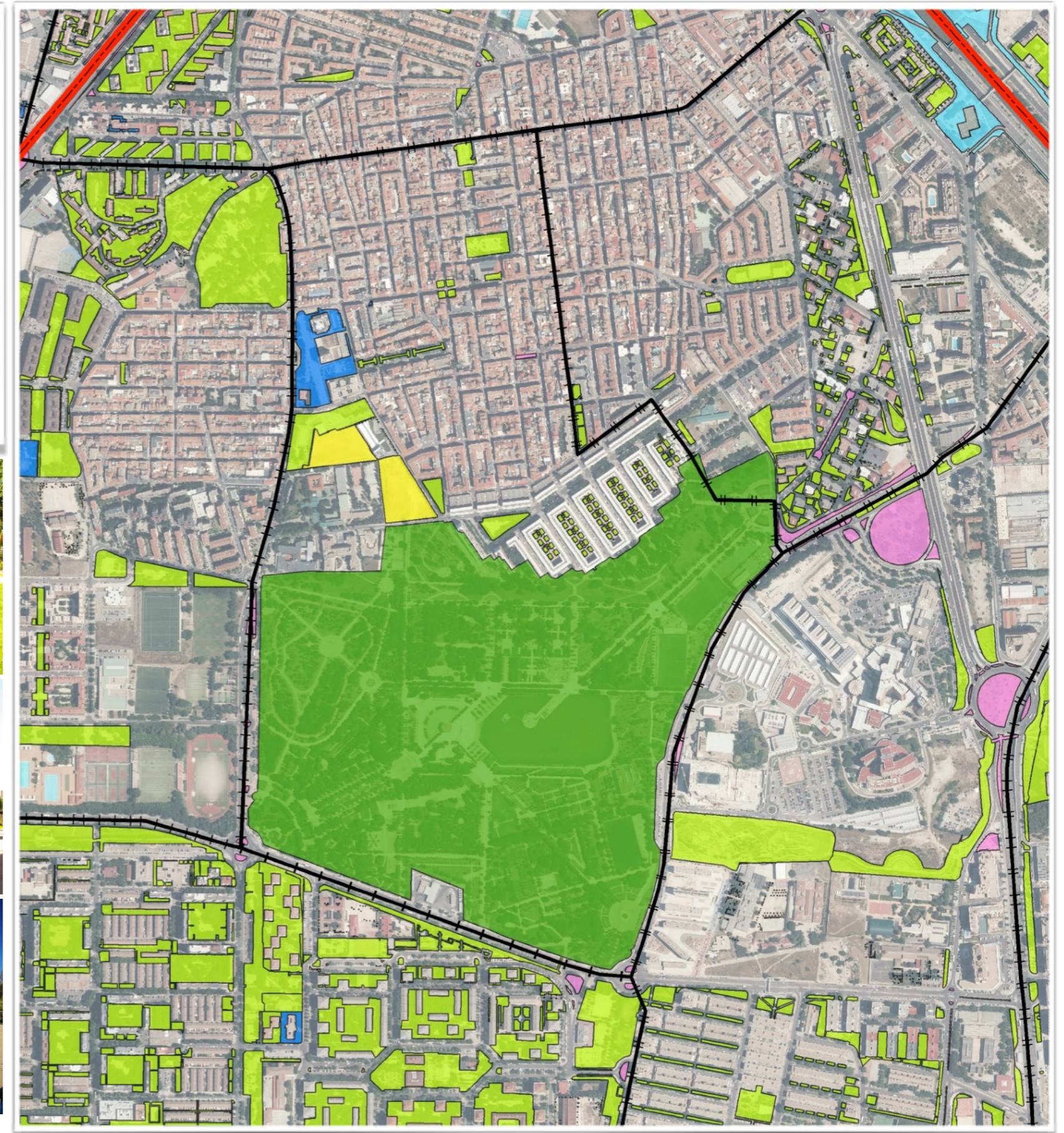
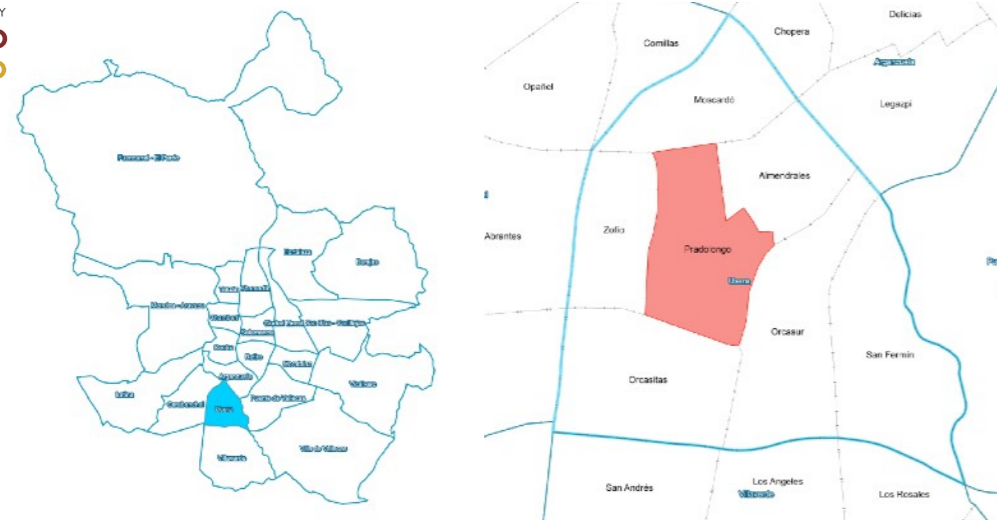


PLAN ESTRATÉGICO DE  
ZONAS VERDES  
ARBOLADO Y  
BIODIVERSIDAD  
DE LA CIUDAD DE MADRID

# ANÁLISIS PARQUES Y ZONAS VERDES POR BARRIO

DISTRITO USERA

BARRIO PRADOLONGO

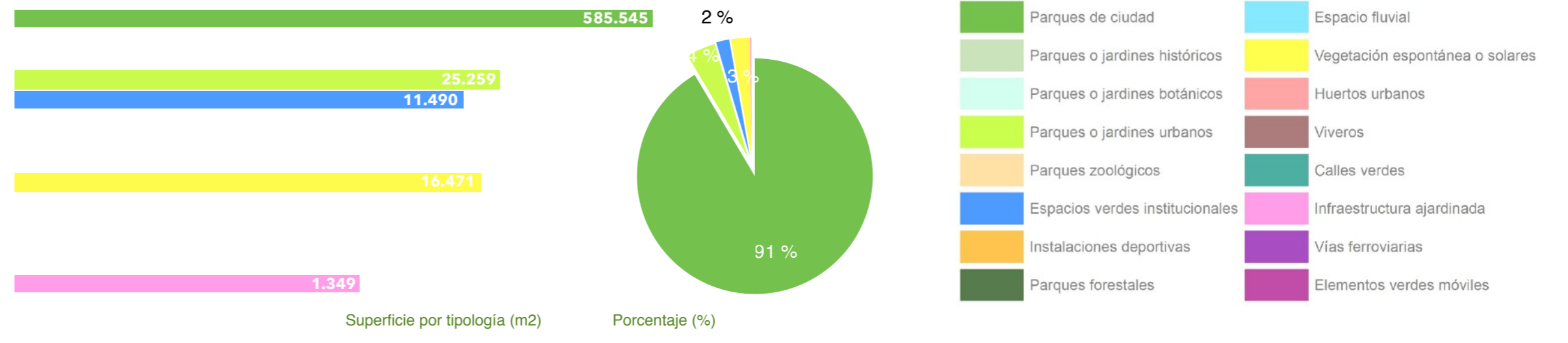


TIPOLOGÍA ESPACIOS VERDES

Categoría	Tipo	Superficie por categoría (m2)	Superficie por tipo (m2)	%
Parques y zonas de recreo	Parques de ciudad	622.294	585.545	91 %
	Parques o jardines históricos		0	0 %
	Parques o jardines botánicos		0	0 %
	Parques o jardines urbanos		25.259	4 %
	Parques zoológicos		0	0 %
	Espacios verdes institucionales		11.490	2 %
	Jardines privados		0	0 %
	Cementerios		0	0 %
	Instalaciones deportivas		0	0 %
	Parques forestales		0	0 %
	Espacio fluvial		0	0 %
Solares	Vegetación espontánea o solares	16.471	16.471	3 %
Edificios verdes	Balcones verdes	0	0	0 %
	Jardines verticales		0	0 %
	Cubiertas vegetales		0	0 %
	Atrium		0	0 %
Huertos urbanos y viveros	Huertos urbanos	0	0	0 %
	Viveros		0	0 %
Calles e infraestructuras	Arbolado viario	1.349	0	0 %
	Calles verdes		0	0 %
	Infraestructura ajardinada		1.349	0 %
	Vías ferroviarias		0	0 %
	Elementos verdes móviles		0	0 %
<b>Total</b>		<b>640.114</b>	<b>640.114</b>	<b>100 %</b>



TIPOLOGÍA DE ZONAS VERDES





# ANÁLISIS DE PARQUES Y ZONAS VERDES POR BARRIO

DISTRITO USERA

BARRIO PRADOLONGO

## CARACTERÍSTICAS Y CALIDAD DE LAS ZONAS VERDES

- COMPOSICIÓN -

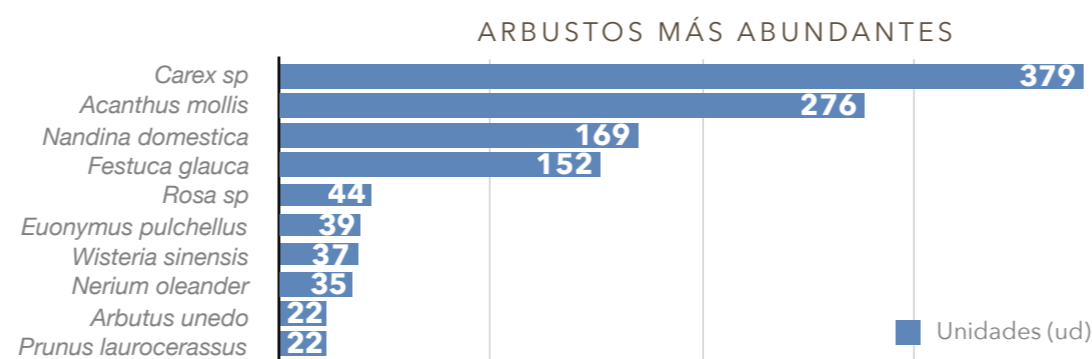


MASAS ARBÓREAS

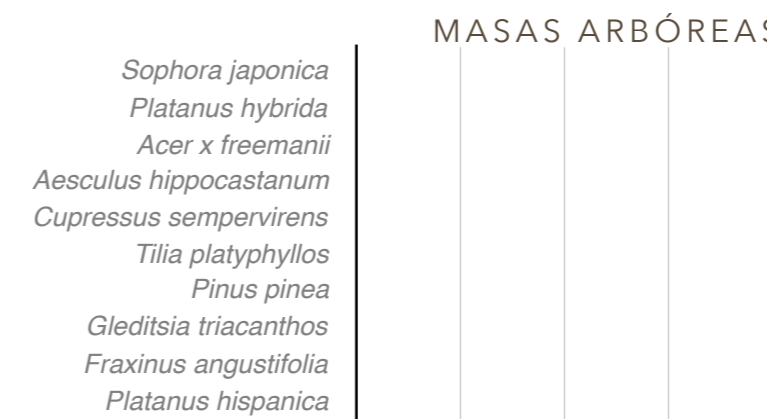
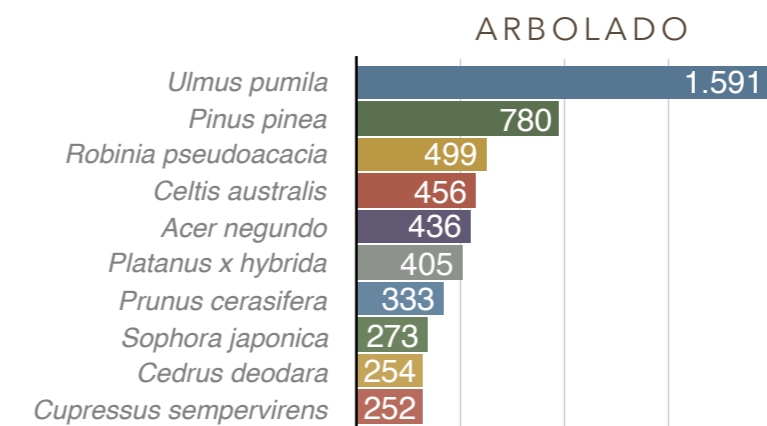
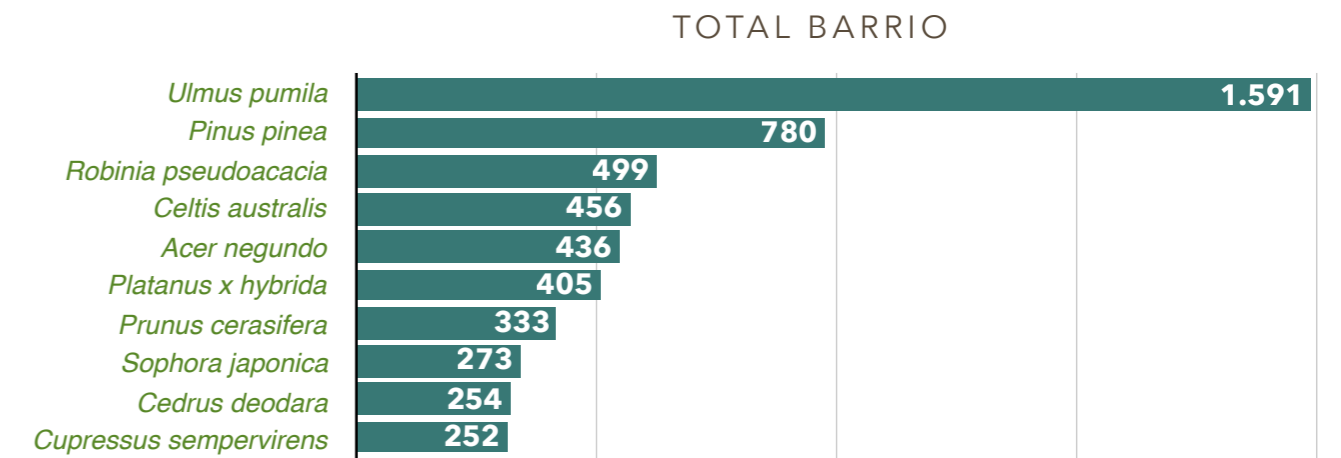
ARBOLADO			
Categoría	Parámetros de estudio	Unidades (ud)	%
Especie	Nº especies distintas presentes	129	27 %
	Especie más abundante	Ulmus pumila	
	Porcentaje especie más abundante	1.582	20 %
	Porcentaje de las 10 especies más abundantes	5.268	66 %
	Total árboles	7.945	1,50 %
Características dendrométricas	Diámetro copa medio (m)	0-5 m	52 %
		5-10 m	42 %
		>10 m	6 %
	Altura total (%)	0-5 m	24 %
		5-10 m	62 %
		10-15 m	12 %
		15-20 m	3 %
		>20 m	0 %
	Perímetro tronco a 1,30 cm (%)	0-30 cm	16 %
		30-60 cm	36 %
60-120 cm		42 %	
>120 cm		6 %	
Edad fenológica	Recién plantado y no consolidado	215	3 %
	Joven	2.334	29 %
	Maduro	5.385	68 %
	Viejo	6	0 %
	Muerto-decrépito	5	0 %
Disposición	Aislado	363	5 %
	Alineación Monoespecífica	2.857	36 %
	Alineación Heterogénea	763	10 %
Ocupación	Bosquete	3.962	50 %
	Ocupaciones más abundantes	Sobre Pradera	40 %
		Sobre Césped	22 %
Sobre Terrizo		13 %	
Sobre Alcorque		12 %	
Otros		12 %	

ARBOLADO				
Categoría	Parámetros de estudio	Unidades (ud)	%	
Superficie	Superficie (ha)	0		
	Especie	Nº especies distintas presentes	0	
		Especie más abundante		
		Porcentaje especie más abundante	0	0 %
		Porcentaje 10 especies más abundantes	0	0 %
Total árboles	0			
Características dendrométricas	Altura media	0		
	Perímetro medio tronco a 1,30 m	0		
	Edad fenológica	Recién plantado y no consolidado	0	0 %
Joven		0	0 %	
Maduro		0	0 %	
Viejo		0	0 %	
Disposición	Muerto y decrépito	0	0 %	
	Agrupación Monoespecífica	0	0 %	
	Agrupación Heterogénea	0	0 %	

ARBUSTOS			
Tipo	Categoría	Parámetro de estudio	Unidades
Arbustos aislados	Especie	Nº especies distintas presentes	48
		Especie más abundante	Carex sp
		Porcentaje especie más abundante	28 %
		Total arbusto	1.367
Agrupación de arbustos	Características dendrométricas	Altura media (m)	0,9
		Envergadura media (m)	0,5
Agrupación de arbustos	Superficie (m²)		46.204,1
	Especie	Nº especies distintas presentes	136
	Densidad media		2,2

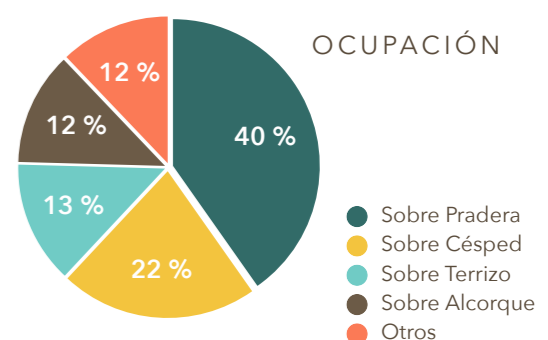
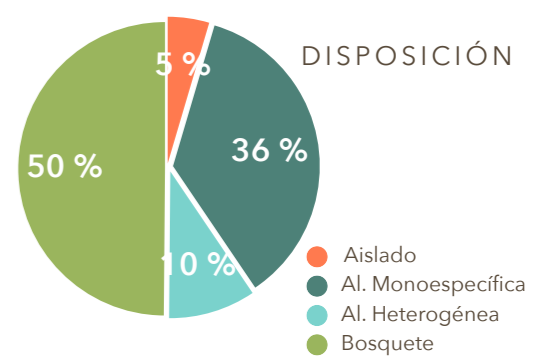
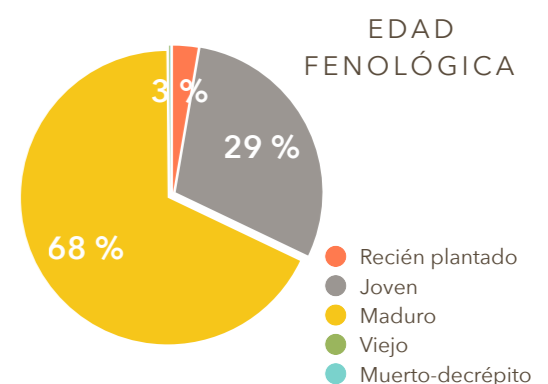
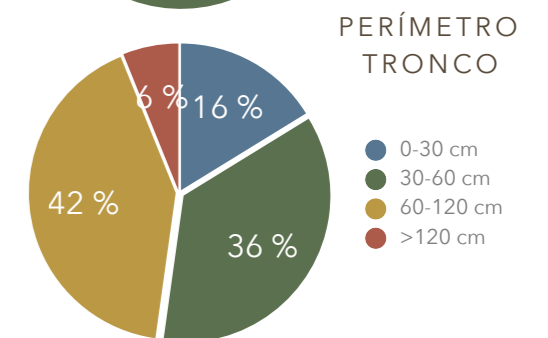
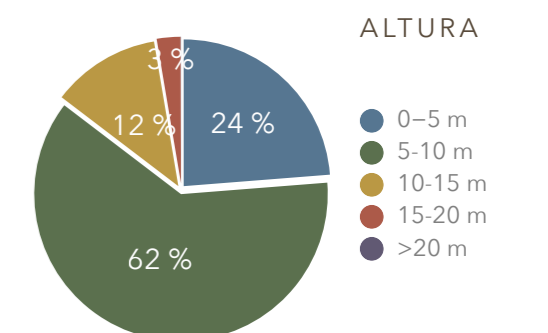


## ESPECIES MÁS ABUNDANTES DE ARBOLADO



## ESPECIES ÁRBOLES MÁS ABUNDANTES EN EL BARRIO (TOTAL)

Especie	Unidades (ud)	%
Ulmus pumila	1.591	20 %
Pinus pinea	780	10 %
Robinia pseudoacacia	499	6 %
Celtis australis	456	6 %
Acer negundo	436	5 %
Platanus x hybrida	405	5 %
Prunus cerasifera	333	4 %
Sophora japonica	273	3 %
Cedrus deodara	254	3 %
Cupressus sempervirens	252	3 %
Otros	2.666	34 %
<b>Total</b>	<b>7.945</b>	<b>100 %</b>





# ANÁLISIS DE PARQUES Y ZONAS VERDES POR BARRIO

DISTRITO USERA

BARRIO PRADOLONGO

## CARACTERÍSTICAS Y CALIDAD DE LAS ZONAS VERDES

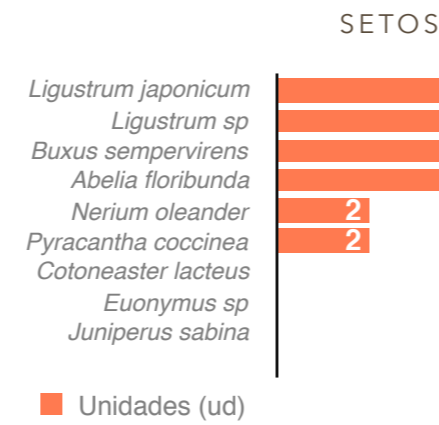
- USOS, FUNCIONALIDAD, DOTACIONES, ELEMENTOS -

### USOS Y FUNCIONALIDAD

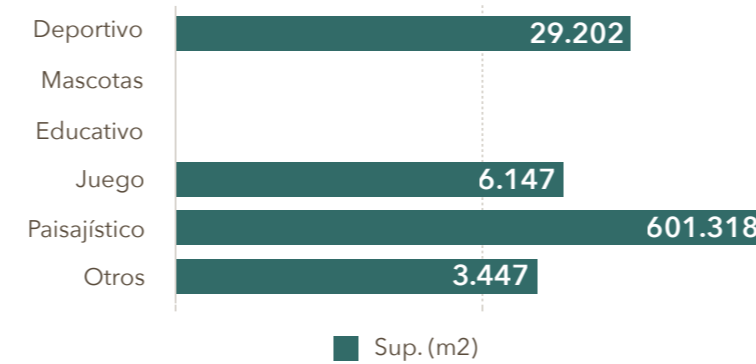
Usos y funcionalidad	Sup. (m²)	%	Dotaciones	Sup. (m²)	Ud
Deportivo	29.202	4,6 %	Instalaciones deportivas	Campo de fútbol	3
				Baloncesto	2
				Cancha de tenis	0
				Pista de padel	0
				Pista de frontón	0
				Pista de patinaje	0
				Petanca	1
				Uso polideportivo	2
				Otros	0
				Carril bici	4.986
			Elementos deportivos aislados	Longitud (km)	1,11
				Canasta	4
				Espaldera	1
				Escalera	0
				Barras paralelas	2
				Mesa Ping Pong	7
				Portería fútbol	0
				Circuito	0
				Bancos	2
				Otros	0
Mascotas	0	0,0 %	Areas caninas	Pipican	0
				Sanecan	0
				Esparcimiento cahino	0
Educativo	0	0,0 %	Educación ambiental		0
				Huertos urbanos	0
Juego	6.147	1,0 %	Elmtos recreativos	Mesa de ajedrez	5
				Castillo	0
				Columpio	0
				Tobogán	0
				Balancín	0
			Areas de juego infantil	Barco	0
				Muelles	0
				Escala cuerda	0
				Multifuncional	0
				Otros	52
			Areas de mayores	Rueda hombro	1
				Juego muñeca	1
				Pedales	4
				Escalera	0
				Otros	3
Paisajístico	601.318	93,9 %	Estancial, paseo, ornamental		601.318
				kioskos, auditorios	3.447
Otros	3.447	0,5 %	Viveros		0
					0
<b>Total</b>	<b>640.114</b>	<b>100 %</b>	<b>Total</b>	<b>640.114</b>	

### SETOS

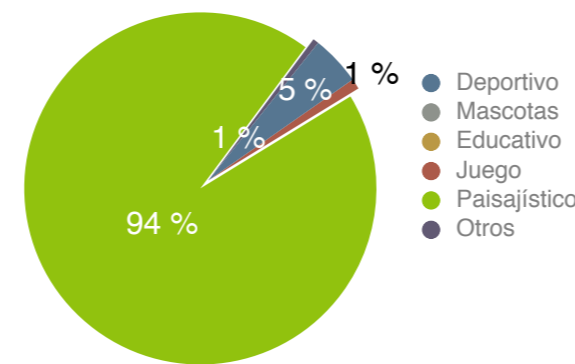
Parámetros de estudio	Valores
Superficie (m²)	971
Especie	Nº especies distintas presentes
Especie más abundante	<i>Ligustrum japonicum</i>
Porcentaje 10 especies más abundantes	100 %
Altura media	1,0
Densidad media	3,2



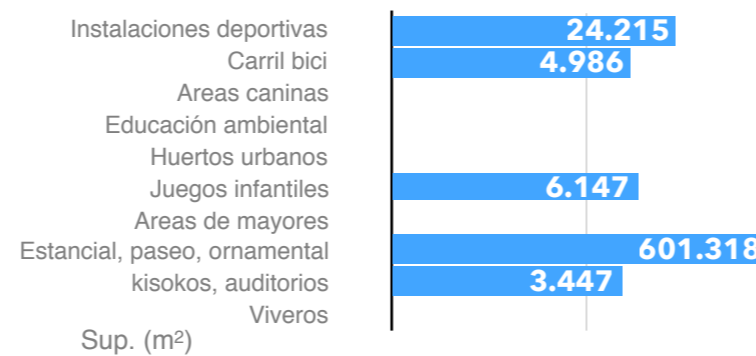
### USOS Y FUNCIONALIDAD



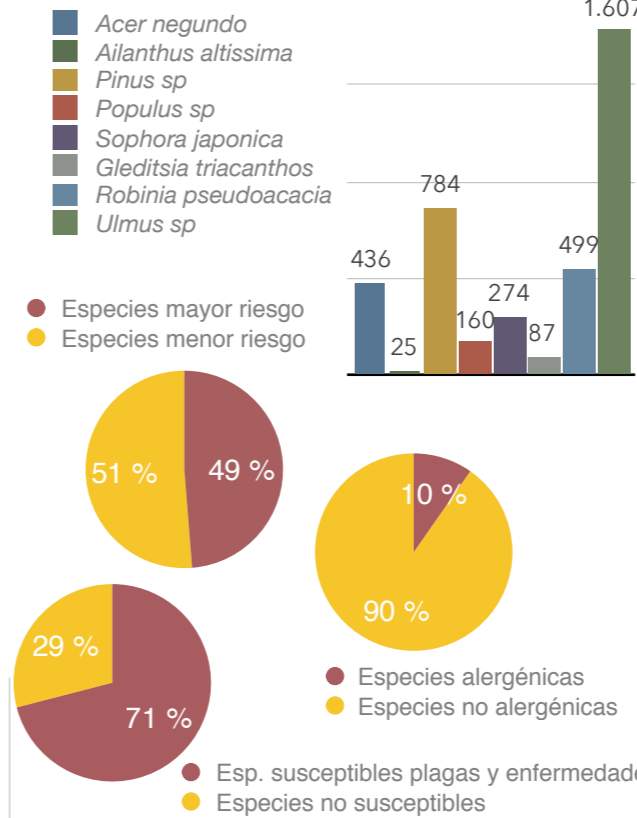
### USOS Y FUNCIONALIDAD



### DOTACIONES



### ESPECIES RIESGO



### CESPED Y PRADERAS

Parámetros de estudio	Valores
Superficie césped (ha)	10,69
Superficie praderas naturales (ha)	15,89

### EQUIPAMIENTOS

Equipamientos	Cantidad (Ud)
Bancos	769
Papeleras	384
Mesas	33
Cartelería	179

### INSTALACIONES

INSTALACIONES	Valores
Fuentes beber	Nº fuentes de beber
	4
Ornamental	Nº fuentes ornamentales
	6
Alumbrado	Superficie (ha)
	0,03
Láminas de agua	Nº farolas
	877
	Nº láminas de agua
	6
	Superficie (ha)
	3,18

### VIALES Y TERRIZOS

VIALES Y TERRIZOS	Valores
Viales	Superficie (ha)
	0,50
	Longitud (km)
	30,2
	Tipo sustrato más abundante
	ZAHORRA
Terrizos	Superficie (ha)
	15,95

### MONUMENTOS

MONUMENTOS	Valores
Monumentos	Nº monumentos
	2
	Superficie (ha)
	0,00

### ESPECIES DE MAYOR RIESGO

Especie	Unidades (ud)	% respecto total barrio
Arce ( <i>Acer negundo</i> )	436	5,5 %
Ailanto ( <i>Ailanthus altissima</i> )	25	0,3 %
Pino ( <i>Pinus sp</i> )	784	9,9 %
Chopo ( <i>Populus sp</i> )	160	2,0 %
Acacia Japón ( <i>Sophora japonica</i> )	274	3,4 %
Acacia tres púas ( <i>Gleditsia triacanthos</i> )	87	1,1 %
Falsa acacia ( <i>Robinia pseudoacacia</i> )	499	6,3 %
Olmo ( <i>Ulmus sp</i> )	1.607	20,2 %
<b>Total</b>	<b>3.872</b>	<b>49 %</b>

### ESPECIES ALERGÉNICAS

Especie	Unidades	% respecto total barrio
Olivo ( <i>Olea europaea</i> )	18	0,2 %
Fresno ( <i>Fraxinus excelsior</i> )	23	0,3 %
Abedul ( <i>Betula pubescens</i> )	0	0,0 %
Ciprés ( <i>Cupressus sempervirens</i> )	252	3,2 %
Arizónica ( <i>Cupressus arizonica</i> )	24	0,3 %
Plátano de sombra ( <i>Platanus sp</i> )	406	5,1 %
Encina ( <i>Quercus ilex</i> )	49	0,6 %
<b>Total</b>	<b>772</b>	<b>9,7 %</b>

### ESPECIES SUSCEPTIBLES PLAGAS Y ENFERMEDADES

Especie	Unidades	% respecto total barrio
Plátano de sombra ( <i>Platanus sp</i> )	406	5,1 %
Olmo ( <i>Ulmus sp</i> )	1607	20,2 %
Castaño Indias ( <i>Aesculus hippocastanum</i> )	134	1,7 %
Pino ( <i>Pinus sp</i> )	784	9,9 %
Chopo ( <i>Populus sp</i> )	160	2,0 %
Frutales ( <i>Citrus, Malus, Prunus, Pyrus sp</i> )	366	4,6 %
<i>Quercus sp.</i>	58	0,7 %
Falsa Acacia ( <i>Robinia pseudoacacia</i> )	499	6,3 %
Arce ( <i>Acer sp</i> )	716	9,0 %
Catalpa ( <i>Catalpa bignonioides</i> )	35	0,4 %
Arbol Júpiter ( <i>Cercis siliquastrum</i> )	44	0,6 %
Ciprés ( <i>Cupressus sp</i> )	316	4,0 %
Fresno ( <i>Fraxinus sp</i> )	326	4,1 %
Laurel ( <i>Laurus nobilis</i> )	2	0,0 %
Tilo ( <i>Tilia sp</i> )	186	2,3 %
<b>Total</b>	<b>5.639</b>	<b>71,0 %</b>

# ANÁLISIS DE PARQUES Y ZONAS VERDES POR BARRIO

DISTRITO USERA

BARRIO PRADOLONGO

## PARÁMETROS DE REFERENCIA

### USOS, DOTACIONES Y FUNCIONALIDAD

Categoría	Parámetro	Valor
Tipología	% Superficie parques y zonas verdes barrio/superficie total parques y ZV Ciudad de Madrid	1,1 %
	% Superficie parques y zonas verdes barrio/superficie total parques y ZV Distrito	33,0 %
	% Superficie parques y zonas verdes/superficie total del Barrio	58,4 %
	% Superficie tipología más abundante:	
	Parques de ciudad	91,5 %
Usos y funcionalidad	Superficie parques y zonas verdes/habitante (m <sup>2</sup> /hab)	38,29
	n° instalaciones deportivas/1.000 habitantes	0,48
	% Superficie uso deportivo/superficie parques y zonas verdes	4,6 %
	% Superficie uso paisajístico/superficie parques y zonas verdes	93,9 %
	% Superficie uso educativo y cultural/superficie parques y zonas verdes	0,0 %
	% Superficie uso juegos/superficie parques y zonas verdes	1,0 %
Dotaciones	Superficie instalaciones deportivas parques y zonas verdes/1.000 habitantes (m <sup>2</sup> /1.000 habitantes)	1.448,38
	Superficie instalaciones deportivas parques y zonas verdes/población 25-64 años (m <sup>2</sup> /habitantes)	2,51
	Superficie áreas caninas/perros censados (m <sup>2</sup> /perro)	0,00
	Superficie huertos urbanos/ 1.000 habitantes (m <sup>2</sup> /1.000 hab.)	0,00
	Superficie áreas juego infantil/población menor de 9 años (m <sup>2</sup> /niño)	3,9

### COBERTURA

Cobertura	%
% suelo cubierto por copas árboles/Superficie total parques y zonas verdes	31,5 %
% suelo cubierto por vegetación no arbórea/Superficie total parques y zonas verdes	49,0 %
Cobertura arbórea/habitante (m <sup>2</sup> /habitante)	12,05

### CARACTERÍSTICAS Y CALIDAD

Categoría	Parámetro	Valor
Total árboles	Cantidad	n° árboles/habitante: 0,48
		n° árboles/superficie parques y zonas verdes (árboles/ha): 124,12
Arbolado individual	Cantidad	n° árboles/habitante: 0,48
		n° árboles/superficie parques y zonas verdes (árboles/ha): 124,12
	Diversidad	n° especies distintas presentes: 129
		Especie más abundante: <i>Ulmus pumila</i>
		% Especie más abundante: 19,9 %
		% Arbolado 10 especies más abundantes: 66,3 %
	Dimensiones	Intervalo perímetro más abundante: 60-120 cm
		% Árboles en intervalo perímetro más abundante: 41,7 %
		Rango de altura más abundante: 5-10 m
		% Árboles en rango altura más abundante: 61,6 %
Edad fenológica	Edad fenológica más abundante: Maduro	
	% Árboles con edad fenológica más abundante: 67,8 %	
Masas arboladas	Cantidad	% Superficie masa arbolada/superficie parques y zonas verdes: 0,0 %
	Densidad	n° pies/superficie masa arbolada (pies/ha): 0,00
	Diversidad	n° especies distintas presentes: 0
		Especie más abundante:
		% Especie más abundante: 0,0 %
		% Arbolado 10 especies más abundantes: 0,0 %
Arbustos	Cantidad	n° arbustos aislados/superficie parques y zonas verdes (arbustos/ha): 21,36
		% Superficie agrupación arbustos/superficie parques y ZV: 7,2 %
	Diversidad	n° especies distintas presentes: 48
		Especie más abundante: <i>Carex sp</i>
		% Especie más abundante: 27,7 %
		% 10 especies más abundantes: 86,0 %
Setos	Cantidad	% Superficie setos/superficie parques y zonas verdes: 0,2 %
	Diversidad	n° especies distintas presentes: 9
		Especie más abundante: <i>Ligustrum japonicum</i>
	% Especie más abundante: 59,4 %	

### CARACTERÍSTICAS Y CALIDAD (CONT.)

Categoría	Parámetro	Valor
Césped	% Superficie césped/superficie parques y zonas verdes	16,7 %
	n° fuentes beber/superficie parques y zonas verdes (ud/ha)	0,06
	n° fuentes ornamentales/superficie parques y zonas verdes (ud/ha)	0,09
Instalaciones	n° farolas/superficie parques y zonas verdes (ud/ha)	13,70
	n° láminas de agua/superficie parques y zonas verdes (ud/ha)	0,09
	% Superficie láminas de agua/superficie parques y zonas verdes	5,0 %
	n° fuentes beber/1.000 habitantes (ud/1.000 habitantes)	0,24
Equipamientos	n° bancos/superficie parques y zonas verdes (ud/ha)	12,01
	n° papeleras/superficie parques y zonas verdes (ud/ha)	6,00
	n° mesas/superficie parques y zonas verdes (ud/ha)	0,52
	n° bancos/1.000 habitantes	46,00
	n° papeleras/1.000 habitantes	22,97
	n° mesas/1.000 habitantes	1,97

### GESTIÓN DEL ARBOLADO

Riesgo del arbolado	Parámetro	%
Valoración del riesgo	% Especies con mayor riesgo/total árboles	48,7 %
	% Especie más abundante/total árboles	20,2 %
Valoración fitosanitaria	% Arbolado susceptible de plagas y enfermedades/total árboles	71,0 %
	% Especie más abundante/total árboles	20,2 %
Valoración alérgenos	% de especies alérgicas/total árboles	9,7 %
	% de la especie más abundante/total árboles	5,1 %
Riesgo de incendios	% de superficie con riesgo de incendios alto	2,6 %

### ZONAS VERDES VACANTES

Zonas Verdes vacantes	Superficie (ha)
Superficie ZV en PGOU sin uso	

### GESTIÓN ZONAS VERDES

Ratios
Presupuesto/m <sup>2</sup>
Personal mantenimiento y gestión (personas/m <sup>2</sup> )